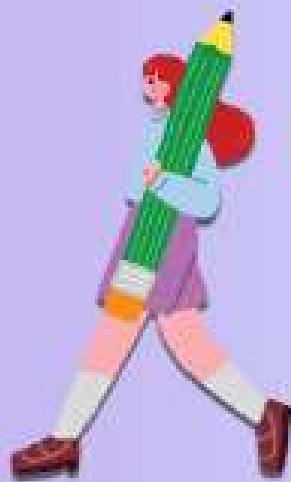


SESGOS, IGUALDAD Y VIDA LABORAL DE LAS MUJERES DESDE LA PSICOLOGÍA DEL TRABAJO

CÓMO AFECTAN LOS SESGOS PSICOLÓGICOS A LA VIDA LABORAL DE LAS MUJERES



8m

1. Los automatismos cognitivos impactan en salarios, promoción, reconocimiento y bienestar.

2. Sin herramientas objetivas, la intuición puede perpetuar desigualdades.

3. Se necesita pasar de la percepción a la evidencia.

4. La igualdad mejora cuando las decisiones se basan en criterios objetivos.

5. La justicia organizativa promueve la igualdad, protege la salud mental y promueve el bienestar psicológico.

6. Las organizaciones saludables reducen la influencia del azar en sus decisiones.

La Psicología del Trabajo aporta la metodología para pasar del sesgo automático a la decisión consciente necesaria para la promoción efectiva de la igualdad en el ámbito laboral