

LAS NUEVAS TECNOLOGÍAS TAMBIÉN PROVOCAN PROBLEMAS

PSICOLOGÍA Y NUEVAS TECNOLOGÍAS

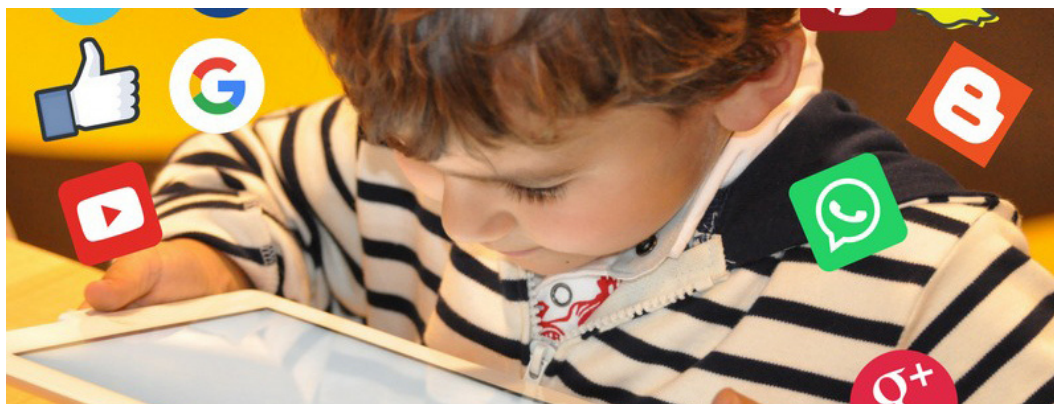
PSICOLOGÍA EN LAS TIC

La Psicología en las TIC se ocupa de prevenir y tratar los problemas de conducta, cognitivos y emocionales que éstas pueden producir en sus usuarios y en su entorno



Acude siempre a un profesional colegiado, es la mejor garantía de atención profesional

DESCARGA NUESTRA APP



¿Cuándo acudir?

- Cuando hay cualquier problema de tipo cognitivo, emocional y/o conductual causado y/o ampliado por las nuevas tecnologías
- Cuando hay problemas como el abuso o la adicción a las TIC, conductas como el sexting, ciberbullying o grooming, cuando las TIC provocan problemas familiares, irritabilidad, ansiedad, agresividad, dependencia, fracaso escolar o conductas de riesgo

¿Cómo actúa?

El profesional de la Psicología interviene en campañas de sensibilización e información sobre estos problemas, facilita la prevención de este tipo de conductas y consecuencias negativas de las TIC estableciendo pautas, educando y formando e interviene en la solución de los problemas conductuales, cognitivos y/o emocionales que del uso de las TIC pueden producirse en los usuarios y en el entorno de estos.

¿Dónde puede acudir?

El profesional de la Psicología puede atender en muchos ámbitos distintos ante los problemas derivados de las TIC: en su consulta o despacho privado, en un gabinete sanitario, desde su puesto de trabajo en el ámbito escolar/educativo, desde entes públicos en programas relacionados, impartiendo formación y charlas de sensibilización al respecto, elaborando materiales que colaboren en la educación y la prevención, en asociaciones y organizaciones sensibilizadas con esta temática...

¿Con quién interviene?

El profesional de la Psicología interviene a nivel individual, a nivel familiar, a nivel educativo/escolar, a nivel comunitario...

SECCIÓN DE NUEVAS TECNOLOGÍAS APLICADAS A LA PSICOLOGÍA



WWW.COPCYL.ES



983 210329

Colegio Oficial
de **Psicología**
Castilla y León

SIGUE NUESTRAS REDES

